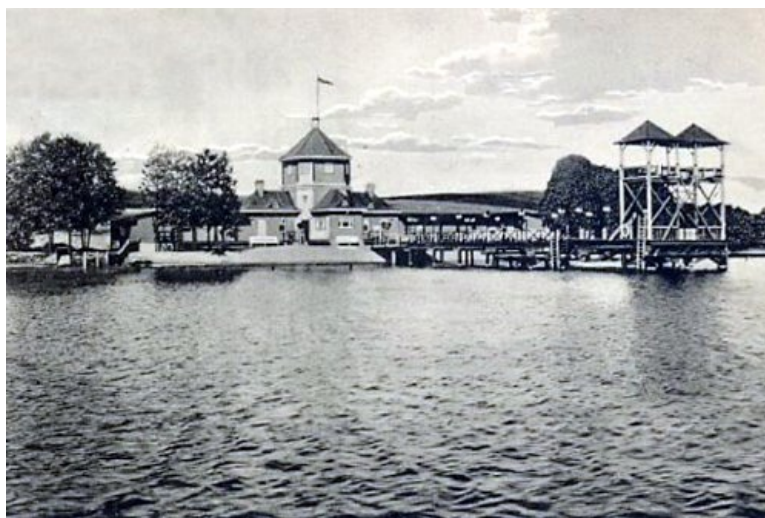
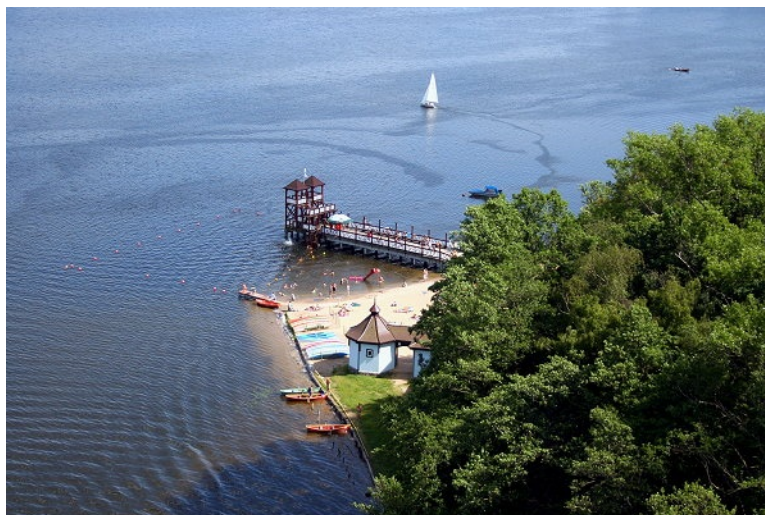

KĄPIELISKO MIEJSKIE "SKOCZNIA"

07.05.2015, 👤 Józef Kunicki

Molo ze skocznią zbudowano nad jeziorem Oleckim Wielkim około 1930 roku. Jest częścią centrum sportowo-rekreacyjno-kulturalnego w Olecku obejmującego kompleks obiektów wpisanych do rejestru zabytków, położonych w parku.



Widok na plażę w 1930 r.



W 2004 roku dokonano remontu i przebudowy obiektu. Molo i skocznię przywrócono do dawnej świetności wzorując się na starych fotografiach. Od wielu lat molo na końcu, którego znajduje się wysoka, biała wieża jest symbolem miasta, które w pełni korzysta z walorów pięknego położenia nad jeziorem. Długość mola - 36,5 metrów a Wysokość skoczni- 6,99 metrów.



Na terenie tego strzeżonego, miejskiego kąpieliska znajduje się m.in. wypożyczalnia sprzętu pływającego, baza Wodnego Ochotniczego Pogotowania Ratunkowego, piętrowy bar z zadaszoną wiatą, boisko do gry w siatkówkę, zaplecze sanitarne.



Tutaj też w czasie lata odbywa się wiele imprez sportowych i kulturalnych.