

INFRASTRUKTURA SPORTOWA, TURYSTYCZNA I REKREACYJNA

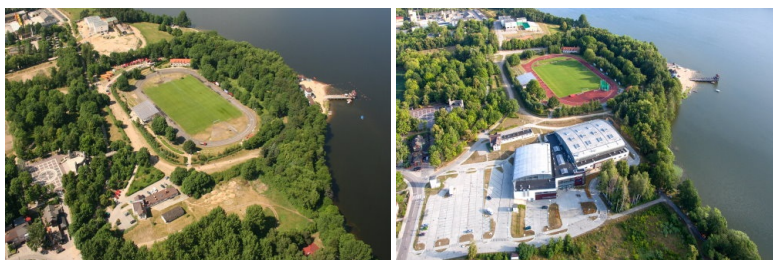
26.02.2016, 👤 Józef Kunicki

W ciągu ostatnich dwudziestu lat znacząco zmieniły się oleckie tereny rekreacyjno-sportowe. Dziś w skład zespołu wchodzi: korty tenisowe, boiska do siatkówki plażowej, boisko piłkarskie ze sztuczną murawą, stadion lekkoatletyczno-piłkarski, obozowisko, hala widowiskowo-sportowa z pływalnią „Lega”, plaża miejska, skate park, trasy biegowe w parku, w którym znajdują się ww obiekty oraz trasa przyrodnicza wokół jeziora tzw. Wiewiórcza Ścieżka.

Do najważniejszych inwestycji z tej kategorii należą:

- budowa trzech nowych kortów tenisowych, boiska do piłki plażowej, stadionu ze sztuczną murawą oraz stadionu piłkarsko-lekkoatletycznego, hali widowiskowo-sportowej z pływalnią Lega, skate parku, siłowni terenowej, torów do jazdy rowerem i na rolkach,
- budowa Wiewiórczej Ścieżki wraz z plażą miejską i budynkami towarzyszącymi,
- renowacja półtorotundy oraz modernizacja przyległego placu,
- budowa pola namiotowego z zapleczem socjalnym,
- modernizacja i doposażenie Centrum Informacji Turystycznej.

Oleckie tereny rekreacyjno-sportowe przed i po modernizacji



Stadion przed i po modernizacji



Modernizacja Centrum Informacji Turystycznej



Budowa hali widowiskowo-sportowej z pływalnią "Lega"



Modernizacja kortów tenisowych



Budowa pola namiotowego



Utwardzenie kostką pasażu spacerowego nad jeziorem



Rozbudowa i modernizacja budynków na plaży miejskiej



Remont pomnika żołnierskiego



Budowa ścieżki rowerowej



Budowa Wiewiórczej Ścieżki



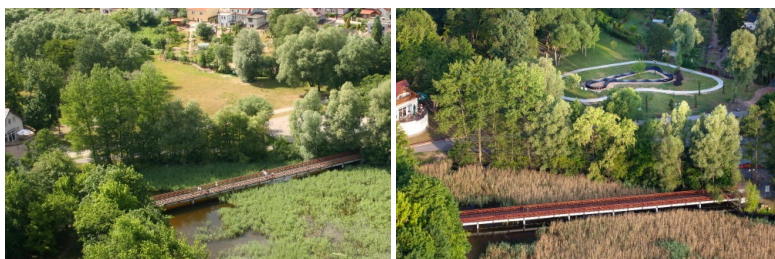
Budowa siłowni terenowej i skate parku



Modernizacja stadionu lekkoatletyczno - piłkarskiego



Budowa toru do jazdy rowerem i na rolkach



Budowa zadaszenia stadionu



