
DROGI I ULICE

26.02.2016, 👤 Józef Kunicki

W ciągu ostatnich dwudziestu lat zostały przebudowane lub zbudowane ulice gminne, takie jak m.in.: Leśna, Spacerowa, Sportowa, Tunelowa, Zamostowa, Cisowa, Norwida, na Osiedlu Siejnik i Lesk, Letnia wraz z parkingami, Andrzeja Legusa, Janusza Pawłowskiego, Rzeźnicka, Kasprowicza. Wyremontowano wiadukt w Lesku, teren wąskotorówki od „Złotówki” do Wiewiórczej Ścieżki, „Podkowę” na Siejniku, drogę Ślepie – Zajdy.

Ulica Cisowa po modernizacji



Przebudowa ulicy Kasprowicza



Przebudowa wiaduktu na Osiedlu Lesk



Przebudowa ulicy Leśnej



Przebudowa ulicy Pawłowskiego



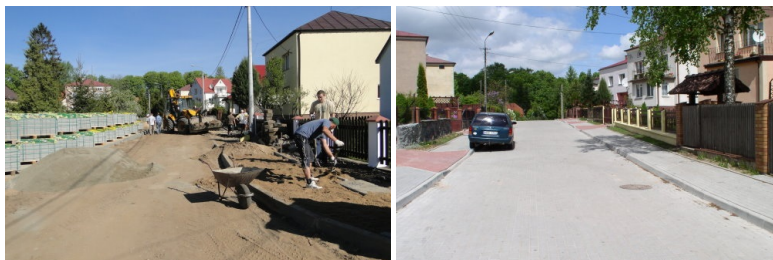
Przebudowa ulicy na Osiedlu Siejnik i tzw. "Podkowy"



Przebudowa ulicy Słowiańskiej



Przebudowa ulicy Spacerowej



Przebudowa ulicy Tunelowej



Przebudowa ulicy Zamostowej



Budowa dojazdu do sklepów i stacji benzynowej przy Alejach Lipowych



Droga Ślepie - Zajdy po modernizacji



Inwestycje w gospodarkę komunalną ➡